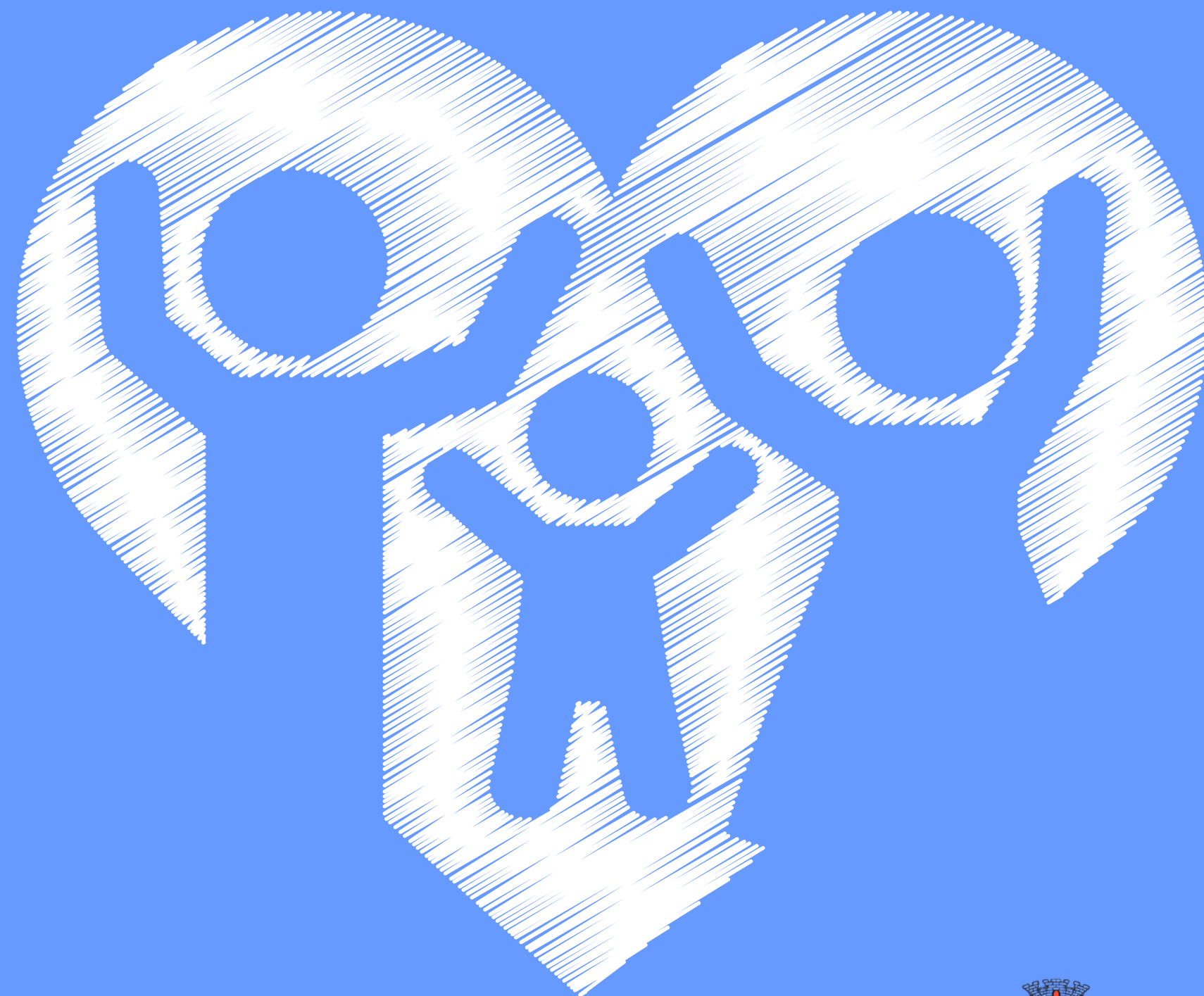


IMPOSTO

AMIGO

DECLARE

O BEM!



PREFEITURA DE
ITAPETININGA



VOCÊ SABIA?

Todos os anos, milhares de reais saem do nosso município em forma de Imposto de Renda... Mas uma parte desse valor pode ficar aqui. Pode virar oportunidade. Pode virar cuidado. Pode virar futuro.

O QUE É DESTINAÇÃO?

É a chance de decidir para onde vai uma parte do seu imposto.

Sem pagar nada a mais.

Sem complicação.

Você escolhe investir em pessoas.



PARA ONDE VAI O RECURSO?

Fundo da Criança
e do Adolescente
FUMCAD

Fundo do Idoso
FMI

O valor fica no **próprio município** e fortalece, ou seja, o seu imposto vira **ação** perto de você.





O QUE ISSO SIGNIFICA NA PRÁTICA?

Significa:

- Uma criança dentro do esporte, e não na rua
- Um jovem com acesso à cultura e educação
- Um idoso acolhido, ativo e valorizado

São **histórias reais sendo transformadas.**

Porque quando você não destina, o recurso vai embora.

Quando você destina, ele fica aqui.

E aqui... ele muda realidades.

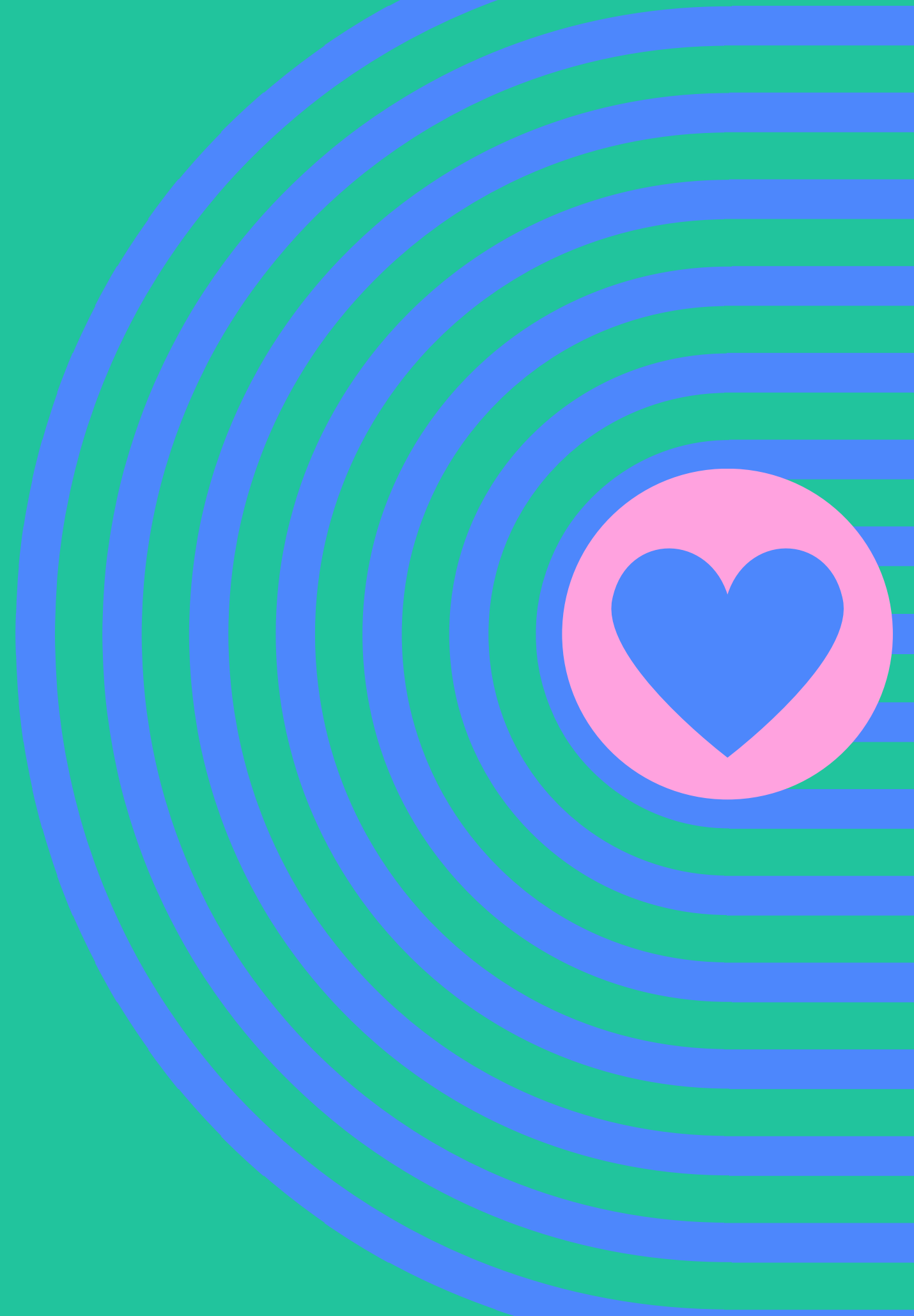


TEM CUSTO?

Nenhum.

Você não paga nada a mais.

É o mesmo imposto... **Mas com um destino muito mais humano.**





Chave PIX:18.249.361/0001-31

Fundo Municipal dos Direitos da Criança e do Adolescente



**AJUDE
A GENTE**

Fundo Municipal dos Direitos da Criança e do Adolescente

Dados bancários:

- Banco: Caixa Econômica Federal
- Agência: 0307
- Conta: 3703 00575217823-8
- CNPJ da Conta - 18.249.361/0001-31



Chave PIX:18.249.335/0001-03
Fundo Municipal do Idoso



**AJUDE
A GENTE**

Fundo Municipal do Idoso

Dados bancários:

- Banco: Caixa Econômica Federal
- Agência: 0307
- Conta: 3703 000575217824-6
- CNPJ da Conta - 18.249.335/0001-03

DOO E E AGORA?

Quando a doação é realizada, solicite o recibo pelo e-mail:

casadosconselhos@itapetininga.sp.gov.br

ou pelo **link** disponibilizado pela página Leão Cidadão do site da Prefeitura de Itapetininga.

SEJA PARTE DA MUDANÇA DESTINE!

Cada destinação ajuda a:

- Manter **projetos vivos**
- Ampliar **atendimentos**
- Criar novas **oportunidades**

É mais do que dinheiro.

É **transformação social.**



Dúvidas e informações:
Secretaria de Assistência
Social
(15) 3472 - 1750

