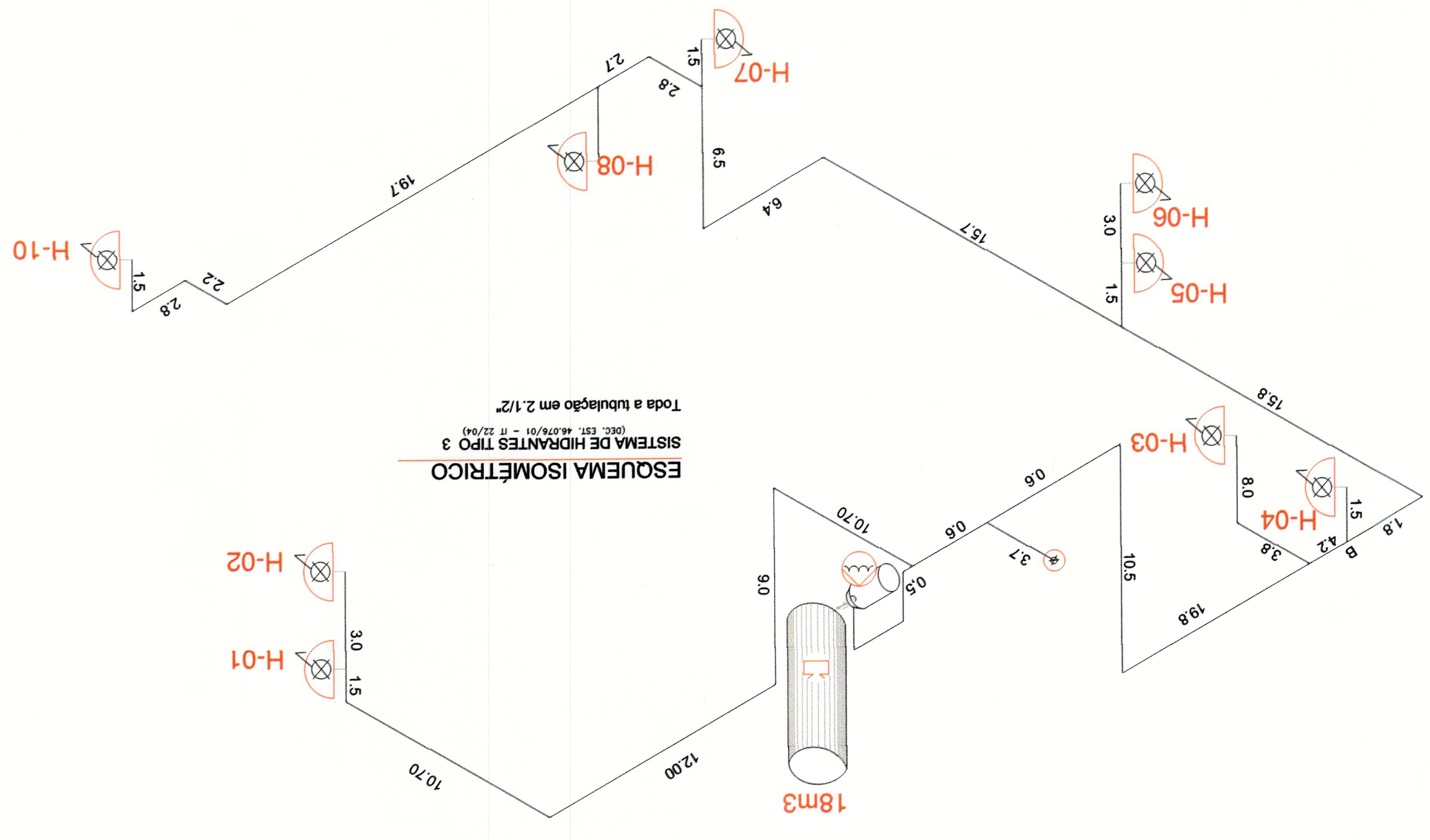
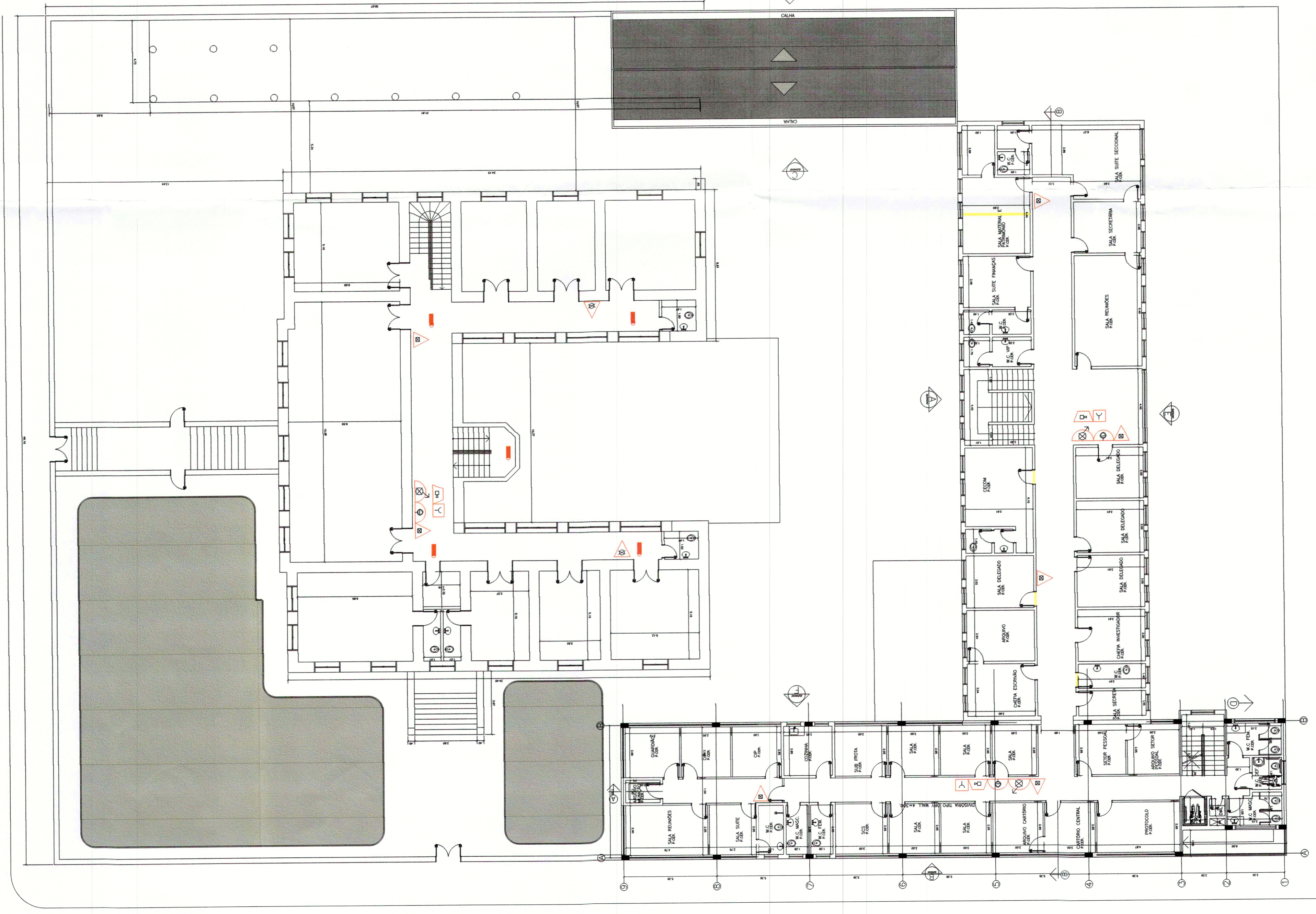
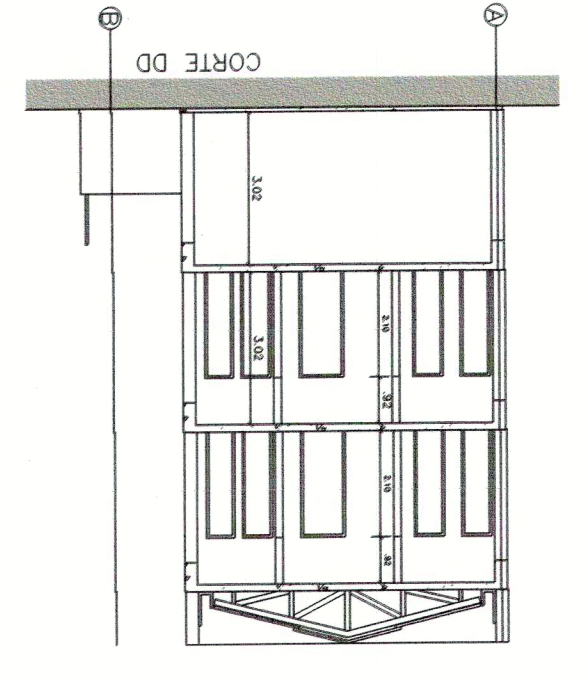


DETALHES		SINALIZAÇÃO DE ACORDO COM D.E. 46.076/01 - IT. 2001	
SECALA			
DETALHE HIDRANTE SIMPLES	SINALIZAÇÃO DE PISO	DETALHE CORNISA E GUARDA-CORPO	DETALHE DE ALARME
<ol style="list-style-type: none"> REGISTRO GLOBO ANGULAR 2.1/2" 2.1/2" x 1.1/2" ESQUADRO AQUELHA 1.1/2"x1.1/2" MANUELA 1.1/2"x3.00mm BARRO PARA MANUELAS LEITA METALCO APARENTE BOTEIRA DE BOMBA BOITEIRA DE ALARME 			
BOMBA-CAIXA D'ÁGUA	DETALHE DA ESCADA	LIGAÇÃO INDEPENDENTE DA BOMBA DE INCÊNDIO	FIXAÇÃO E SINALIZAÇÃO DE EXTINTORES



LEGENDAS	
	ALARME DE INCÊNDIO
	BATERIAS DO SISTEMA DE ALARME DE INCÊNDIO
	SIRENE
	BATERIAS DO SISTEMA DE LUMINAÇÃO DE EMERGENCIA
	LUMINÁRIA DE EMERGENCIA TIPO BALIZAMENTO
	LUMINÁRIA DE EMERGENCIA TIPO ACUMULAMENTO
	ENTRADA F/ O C.B. COMBATE A INCÊNDIO
	ENTRADA PRINCIPAL DE ENERGIA
	INTERFONE
	DIREÇÃO DA ROTA DE FUGA
	FINAL DA ROTA DE FUGA
	BARRA ANTI-PÂNICO
	CENTRAL DE GLP
	ENTRADA CB COMBATE A INCÊNDIO
	LUMINÁRIA DE EMERGENCIA TIPO ACUMULAMENTO
	CENTRAL DE LUMINAÇÃO DE EMERGENCIA
	BATERIAS DO SISTEMA DE LUMINAÇÃO DE EMERGENCIA
	BOITEIRA DE ALARME
	SIRENE
	CENTRAL DE ALARME DE INCÊNDIO
	BATERIAS DO SISTEMA DE ALARME DE INCÊNDIO
	DETECTOR DE FUMAÇA
	EXTINTOR QUÍMICO SECO - CAP. EXTINTORA 20BC
	EXTINTOR ÁGUA PRESSURIZADA - CAP. EXTINTORA 2A
	EXTINTOR GÁS CARBÔNICO - CAP. EXTINTORA 5BC
	EXTINTOR QUÍMICO SECO - CAP. EXTINTORA 80BC
	HIDRANTE SIMPLES
	BOITEIRA DE BOMBA
	BOMBA DE INCÊNDIO
	RESERVA DE INCÊNDIO
	REGISTRO DE RECALQUE S/ RETENÇÃO



PROJETO TÉCNICO DE SEGURANÇA CONTRA INCÊNDIO
 Pavimento Superior - Planta de Bombeiro

Proprietário: Prefeitura do Município de Itapetininga
Resp. pelo uso: Delegacia Seccional e de Trânsito
Resp. Técnico: José Antonio Gomes Heleno
Area Construída: 3.463,30 m²

Local: Rua dos Expedicionários Itapetininganos 1093
Ocupação: Delegacia Seccional e de Trânsito

CREA: 068224179/9
Escala: 1:150
Data: 15/10/08

03

Delegacia Seccional e de Trânsito
 Responsável Técnico

HELENO
 ARQUITETA