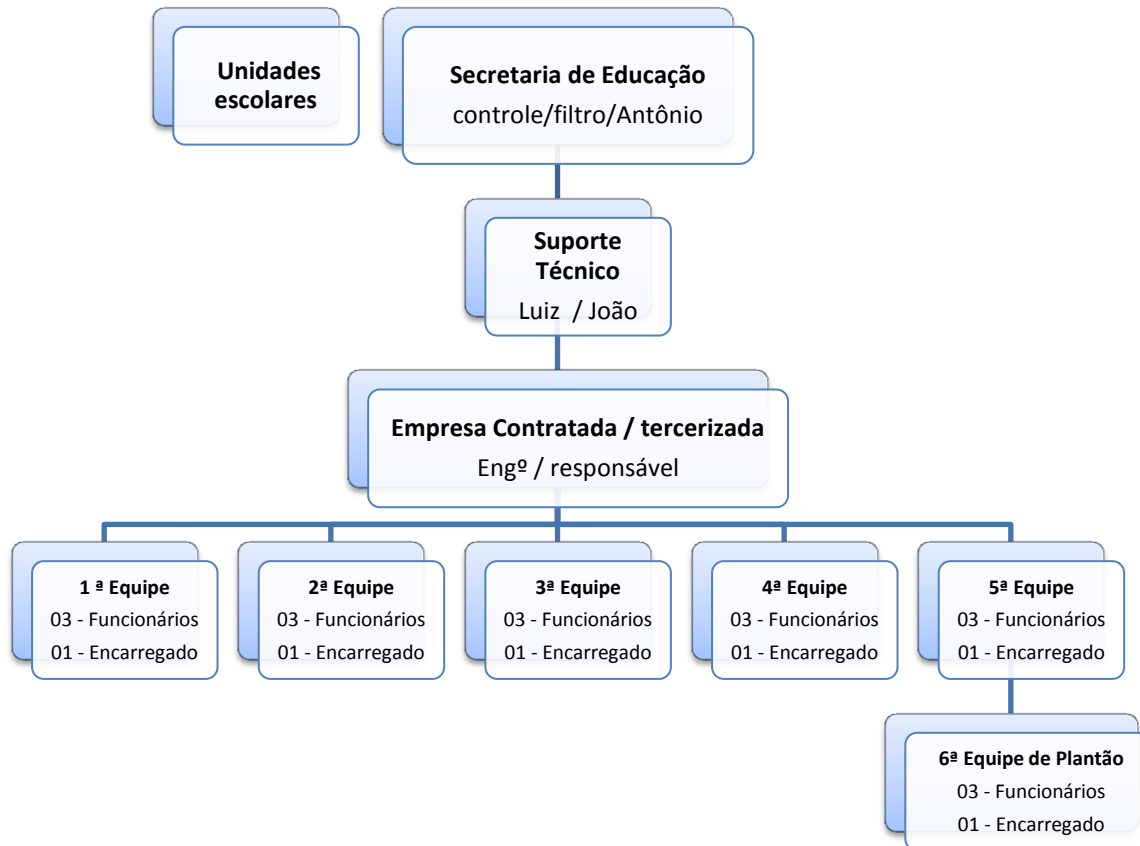


FLUXOGRAMA MANUTENÇÃO



PROFISSIONAIS PARA COMPOSIÇÃO DAS EQUIPES

Cinco (05) equipes em atividades de atendimentos às necessidades rotineiras e uma (01) equipe de plantão para atendimentos emergenciais:-

04 Mestres de Obras que terão a função de Encarregados;

04 Pedreiros Profissionais para Serviços Gerais;

04 Encanadores Profissionais para Serviços Gerais;

03 Eletricistas Técnicos Profissionais com experiência em redes de Baixa Tensão, Para Serviços Gerais;

02 Pintores Profissionais para Serviços Gerais;

02 Serralheiros Profissionais para Serviços Gerais;

02 Carpinteiros Profissionais para Serviços Gerais;

03 Telhadistas Profissionais para Serviços Gerais.