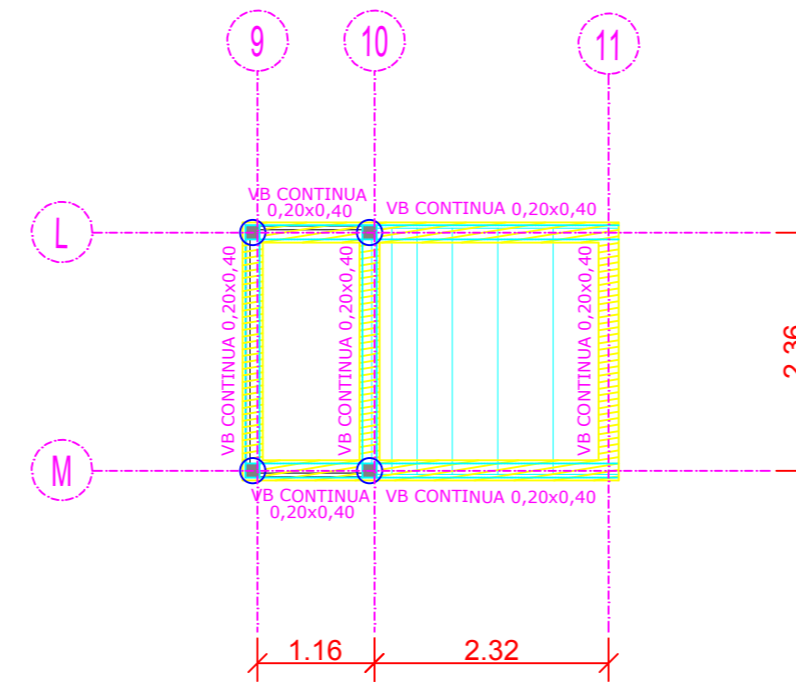
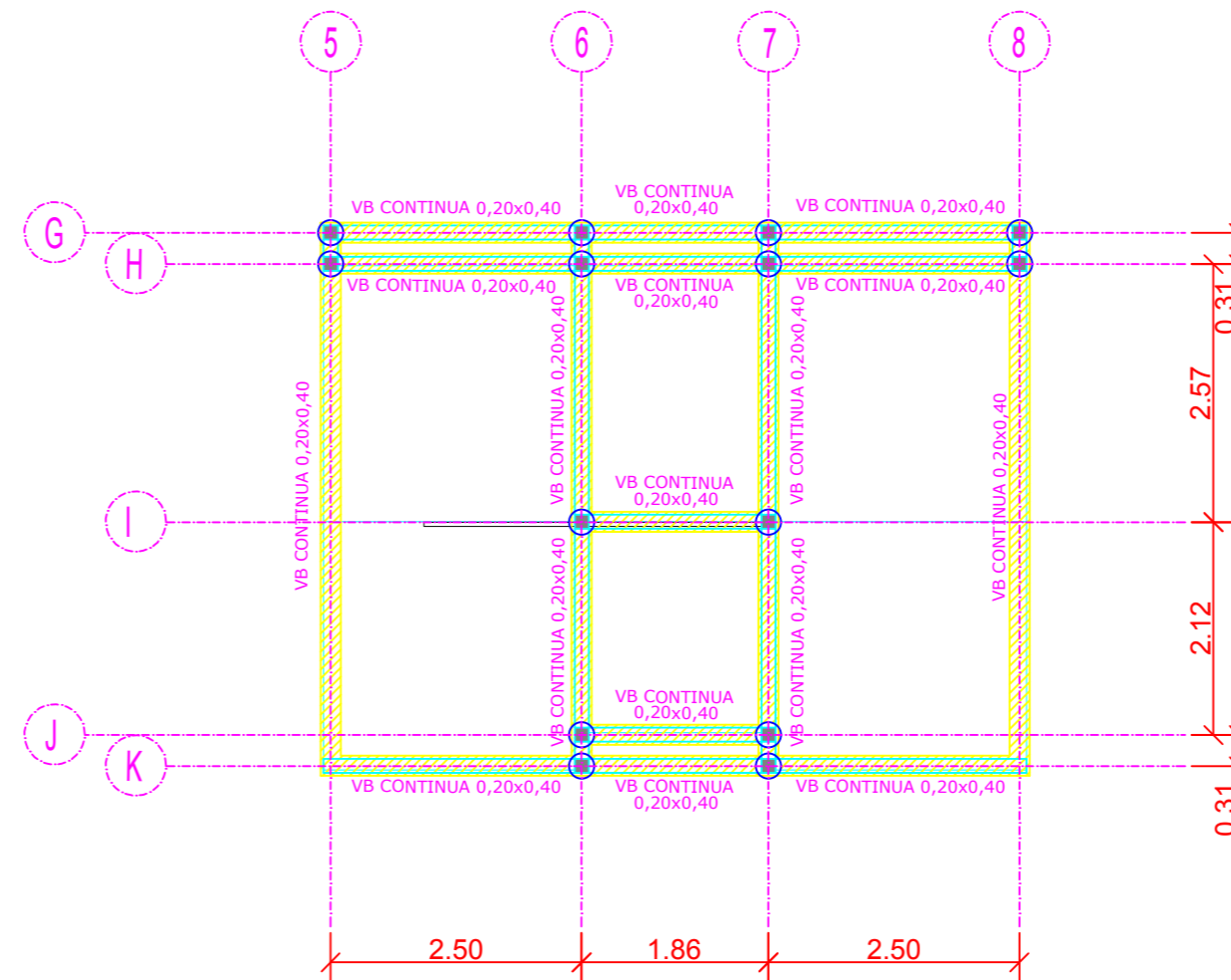


PLANTA DE FUNDAÇÃO - RAMPA 01  
ESC 1:75

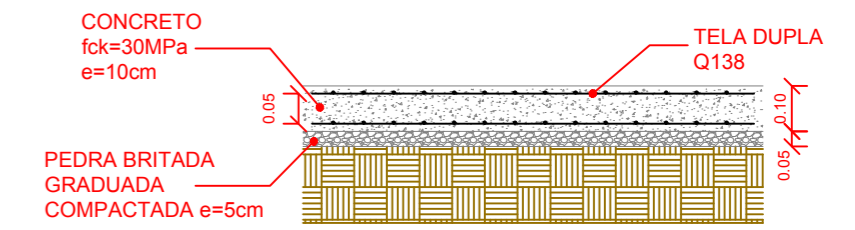


PLANTA DE FUNDAÇÃO - RAMPA 03  
ESC 1:75

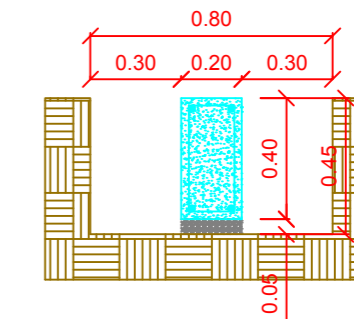


PLANTA DE FUNDAÇÃO - RAMPA 02  
ESC 1:75


RAMPAS:  
BROCAS Ø 0,25 H=3,00M



DETAILHAMENTO DA COMPOSIÇÃO DO PISO SEM ESCALA



DETAILHAMENTO DE VIGA BALDRAME SEM ESCALA

 <b>PREFEITURA DE ITAPETININGA</b>	
<b>PROJETO BÁSICO</b>	
<b>06/06</b>	
TÍTULO: PROJETO BÁSICO DE FUNDAÇÃO - PISTA DE SKATE LOCAL: RUA SALVADOR BRIZOLA NETO, RUA ANGELO POLES E RUA OLÍVIA GONÇALVES PILOTO JD MONTE SANTO - ITAPETININGA/SP	
RESPONSÁVEL TÉCNICO:  JÉSSICA LAMANSOV MATIAS MARTINS CREA: 5069162737-SP ART: 28027230181070512	
ESCALA: INDICADA	
DATA: 26/11/2018	REVISÃO: 02